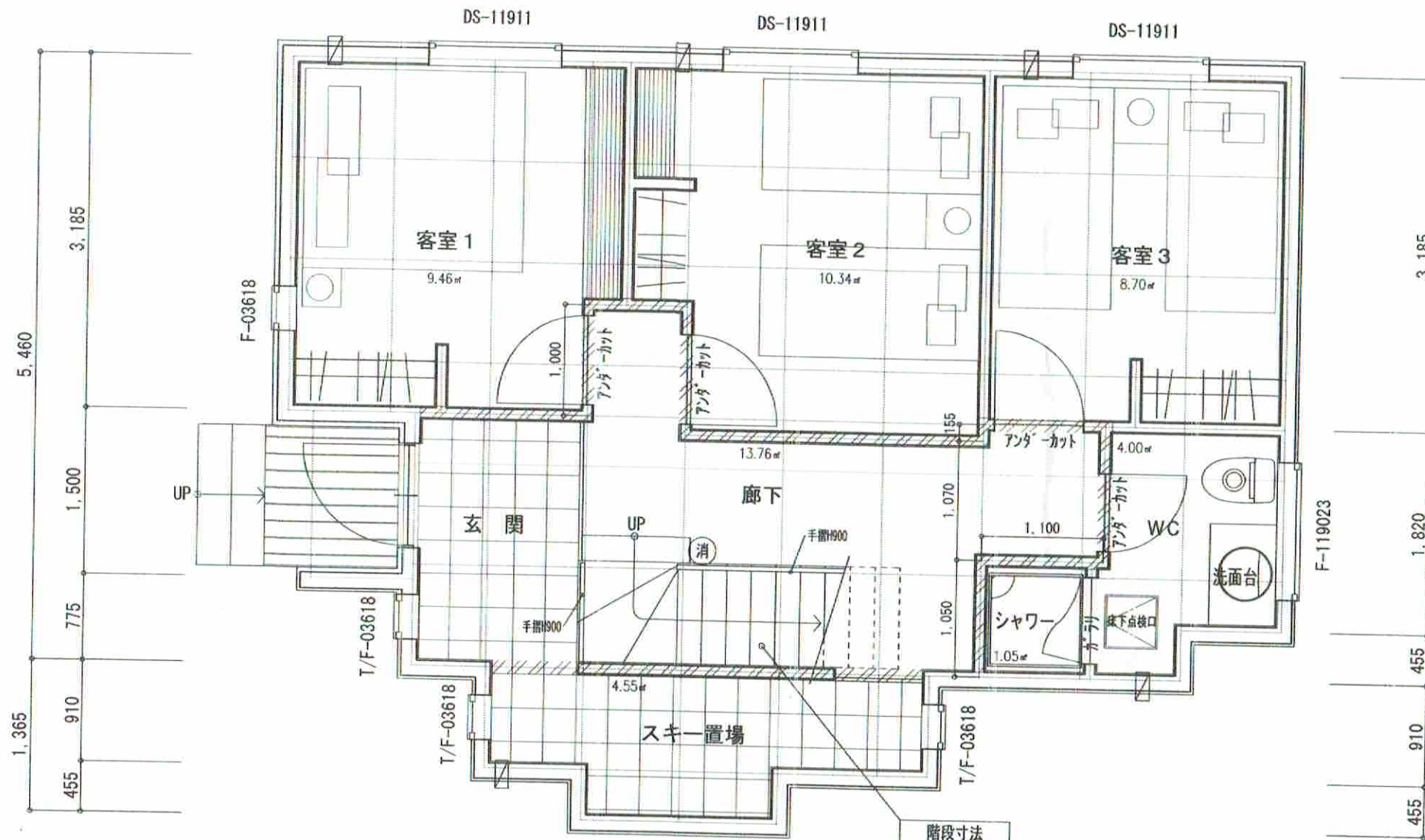
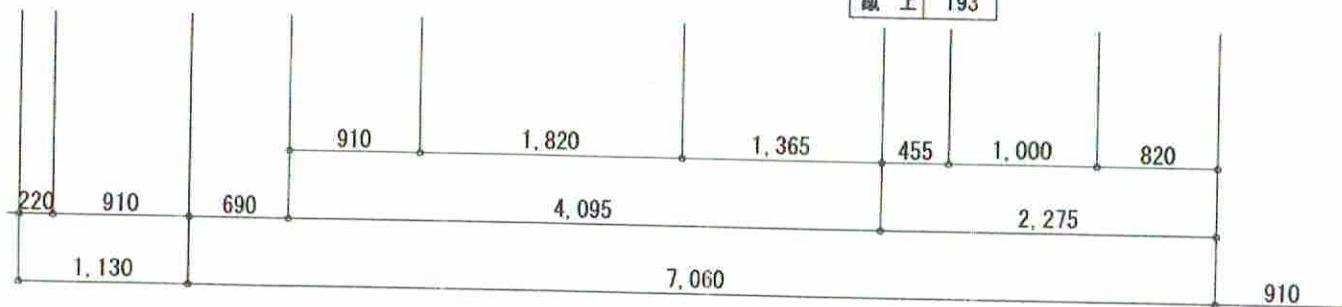


1階床面積 51.25 m²
 2階床面積 47.47 m²
 延べ床面積 98.72 m²

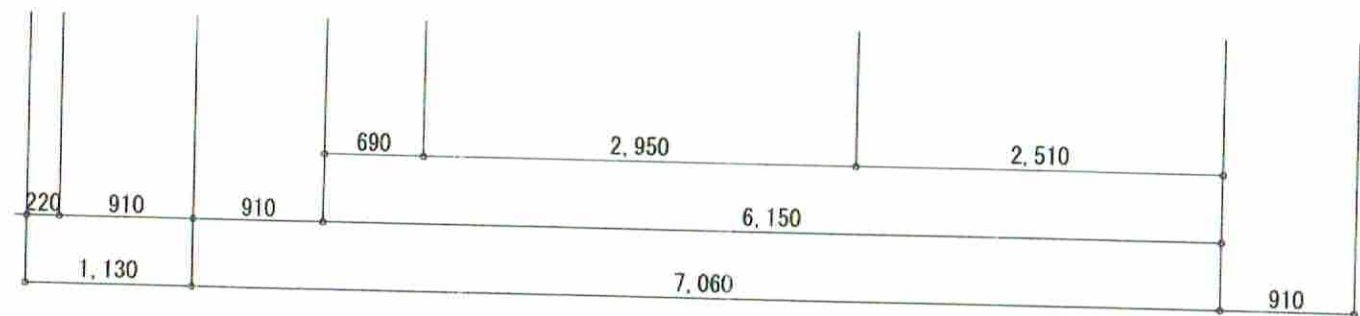
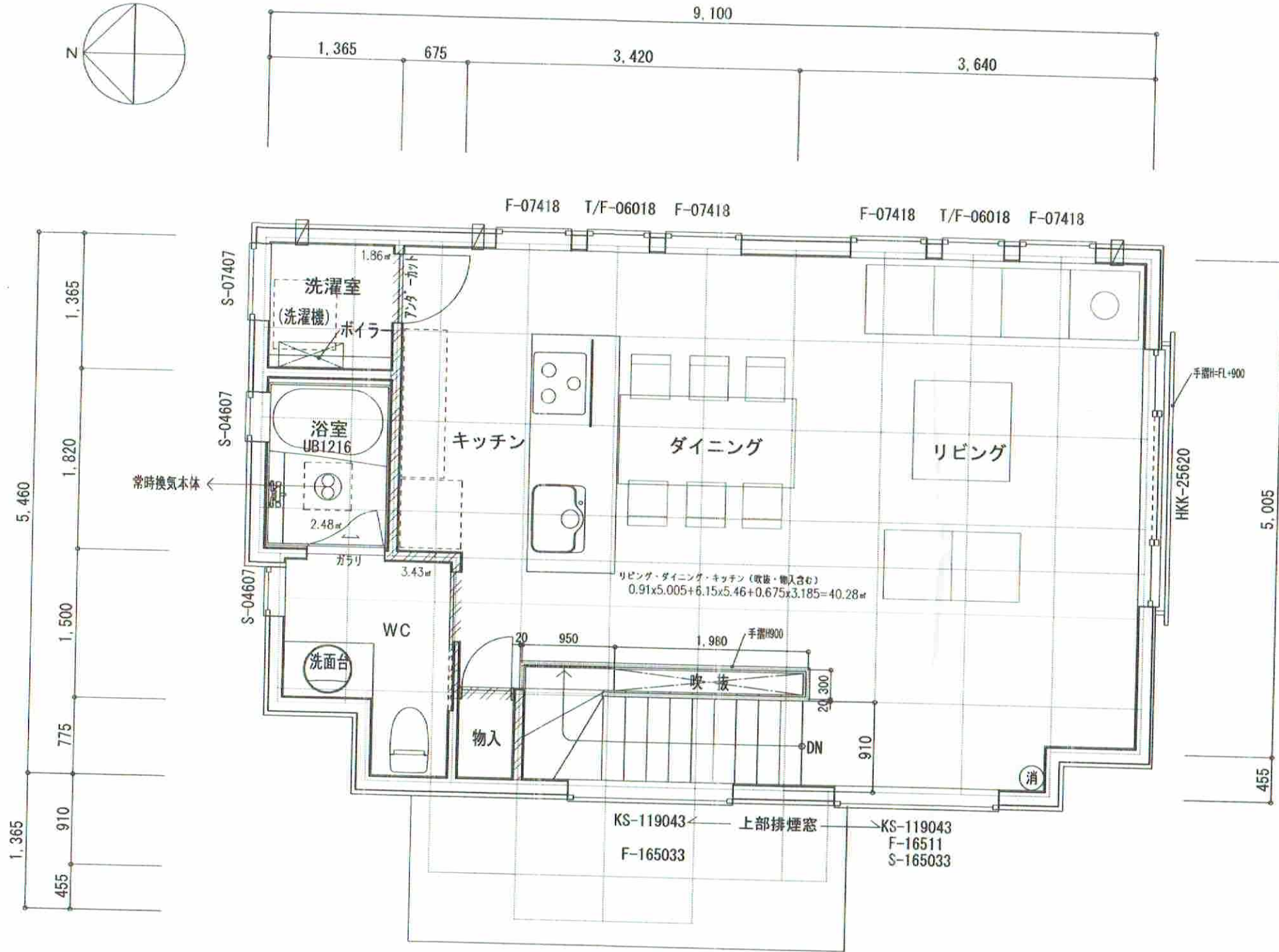
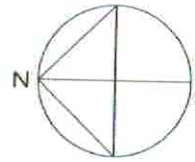


階段寸法	
階段巾	790
踏面	228
蹴上	193



凡例

- 防火上主要な間仕切壁 (令114条2項)(小屋裏・天井裏まで)
 両面・強化石膏ボードt12.5張り (準耐火構造認定番号 QF045BP-9071)
 注1) 開口部上の垂れ壁共
 注2) この壁を貫通する給水管、配電管、ダクトとの
 隙間を不燃材で埋める事とする
 (尚、本建物1階への給排水管は床下配管の為、防火上主要な間仕切り壁
 の貫通は無し)
- 常時換気用外気取入口 (SUS製VC)
- 常時換気用吸気口
- 消火器 10型



凡例

- 防火上主要な間仕切壁 (令114条2項)(小屋裏・天井裏まで)
 両面・強化石膏ボードt12.5張り (準耐火構造認定番号 QF045BP-9071)
 注1) 開口部上の垂れ壁共
 注2) この壁を貫通する給水管、配電管、ダクトとの隙間を不燃材で埋める事とする
 (尚、本建物2階への給排水管は区画内の立ち上げ配管の為、防火上主要な間仕切り壁の貫通は無し)
- 常時換気用外気取入口 (SUS製VC)
- 常時換気用吸気口
- 消火器 10型