

# 各階平面図

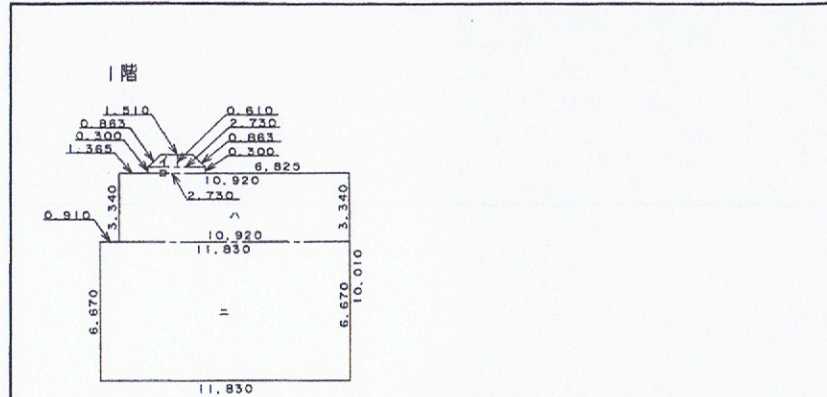
建物図面・各階平面図併用

## 建物図面

家屋番号	327-5
建物の所在	虹田郡俱知安町字岩尾別 327番地 5

地図番号 C<sup>3</sup>40

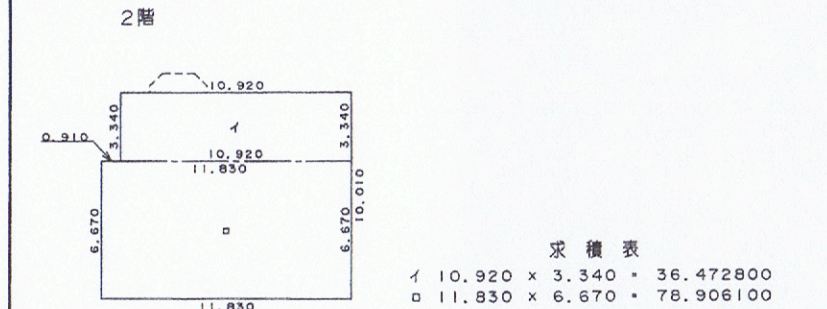
513650



求積表

- イ (1.510 + 2.730) × 0.610 × 1/2 = 1.293200
- ロ 2.730 × 0.300 = 0.819000
- ハ 10.920 × 3.340 = 36.472800
- ニ 11.830 × 6.670 = 78.906100

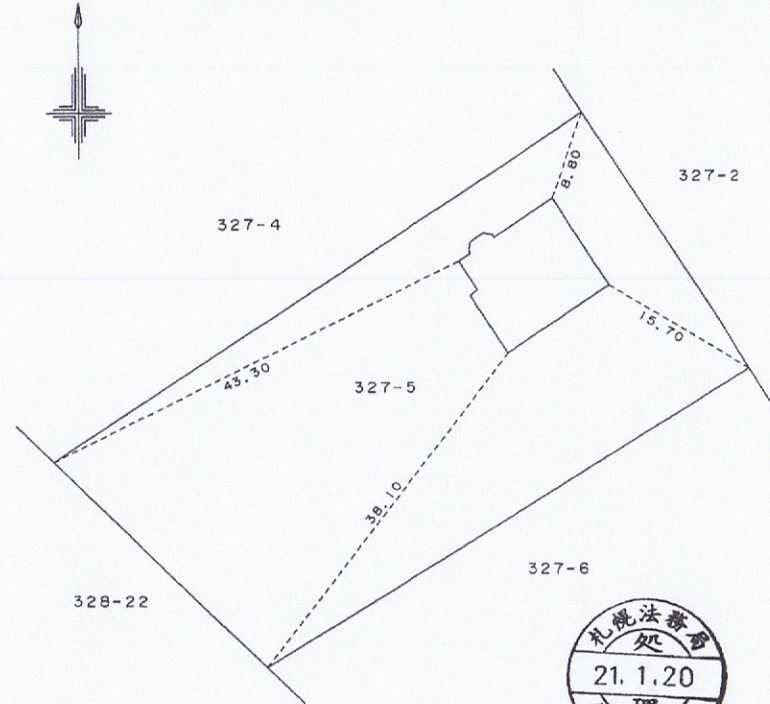
合計 117.491100  
床面積 117.49 m<sup>2</sup>



求積表

- イ 10.920 × 3.340 = 36.472800
- ロ 11.830 × 6.670 = 78.906100

合計 115.378900  
床面積 115.37 m<sup>2</sup>



作成者	(平成21年1月17日作成)		縮尺	1/250		申請人	持分2分の1	イアン・ブルース・スタッチブリ	縮尺	1/500
	磯谷郡蘭越町字大谷174番地						土地家屋調査士 中村 信	持分2分の1		

(札幌土地家屋調査士会用紙)