

項目位於北海道西南部的俱知安町、二世谷町、蘭越町組成的「二世谷觀光圈」。



項目位置距離北海道俱知安車站車程15分鐘
總佔地面積約8,500m²，每塊售賣土地約300m²。
綠化面積超過70%，可全方位飽覽羊蹄山絕景。



Niseko Hills 項目土地規劃圖



羊蹄山方向

細川たがしを越える時

滑雪場

五星級
渡假酒店
★★★★★

6套大型豪華別墅

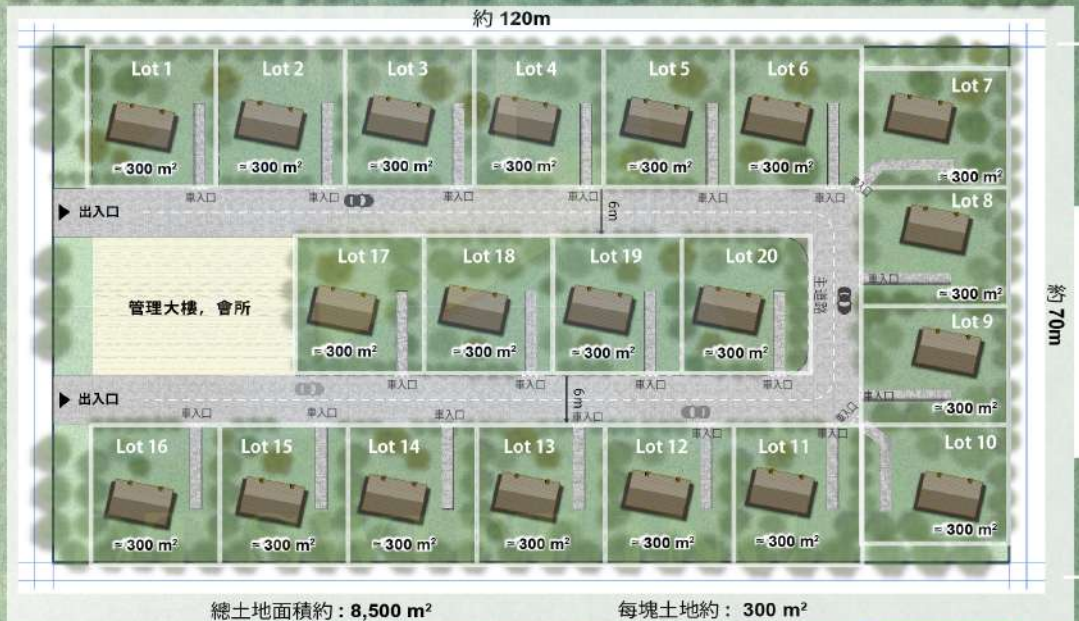
二期發展留用土地

別墅樣板間



計劃興建溫泉Spa、
酒吧、卡拉OK、高級會
所、超市、按摩中心等
娛樂設施。預計3年內
興建。

南北主車道



備註：1. 項目興建計劃中。實際情況以官方公佈資料為準。
2. 每塊土地面積分劃約300平方米。準確面積大小會視乎
實際土地分配有所差異。實際面積測量結果以簽約時為準。



北海道道 478 Hokkaido Prefectural Road Route 478

札幌方向

滑雪場、俱知安車站方向

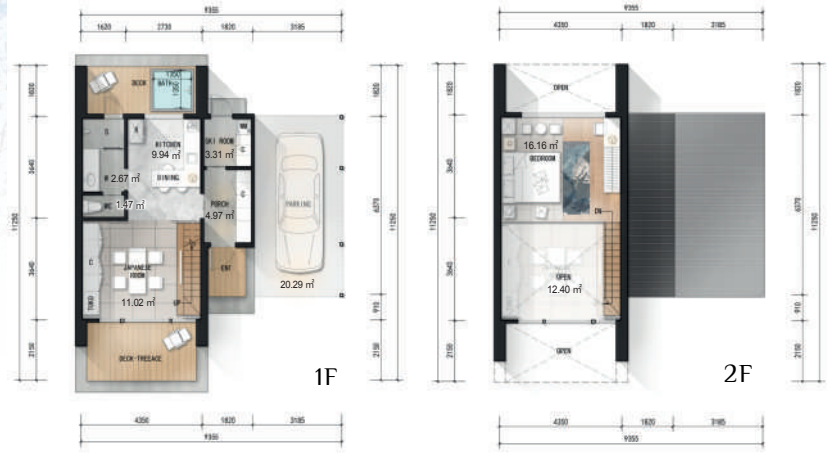
項目計劃

預計興建 65m² (雙拼房型) 或 165m² (獨棟房型)

Plan A - 65m² 聯排 / 雙拼房型

2F / 2DK + P

- 所在地 北海道虻田郡俱知安町
- 土地面積 ≈ 300m²
- 房屋面積 ≈ 65m²
- 2戶併合面積
1F面積 79.89m² (24.11坪)
2F面積 63.33m² (19.12坪)
延床面積 143.22m² (43.23坪)
車庫面積 40.57m² (12.25坪)



1F 廚房 x1 浴室 x1 廁所 x1 臥室 x1 客廳 x1 車庫 x1 2F 廚房 x1



Plan B - 165m² 獨棟房型

2F / 4DK + P

- 所在地 北海道虻田郡俱知安町
- 土地面積 ≈ 300m²
- 房屋面積 ≈ 165m²
- 各層面積
1F面積 91.30m² (27.56坪)
2F面積 77.01m² (23.25坪)
延床面積 168.31m² (50.81坪)
車庫面積 20.29m² (6.13坪)



1F 廚房 x1 浴室 x1 廁所 x1 臥室 x1 客廳 x1 車庫 x1 2F 廚房 x1 浴室 x2 廁所 x2 臥室 x1

Plan A Plan B

720°
手機掃描二維碼
免費觀看
720度戶型



註：本冊記載之圖片及內容僅供參考及提供資訊用途，實物可能有差異，一切以官方銷售實際情況為準。