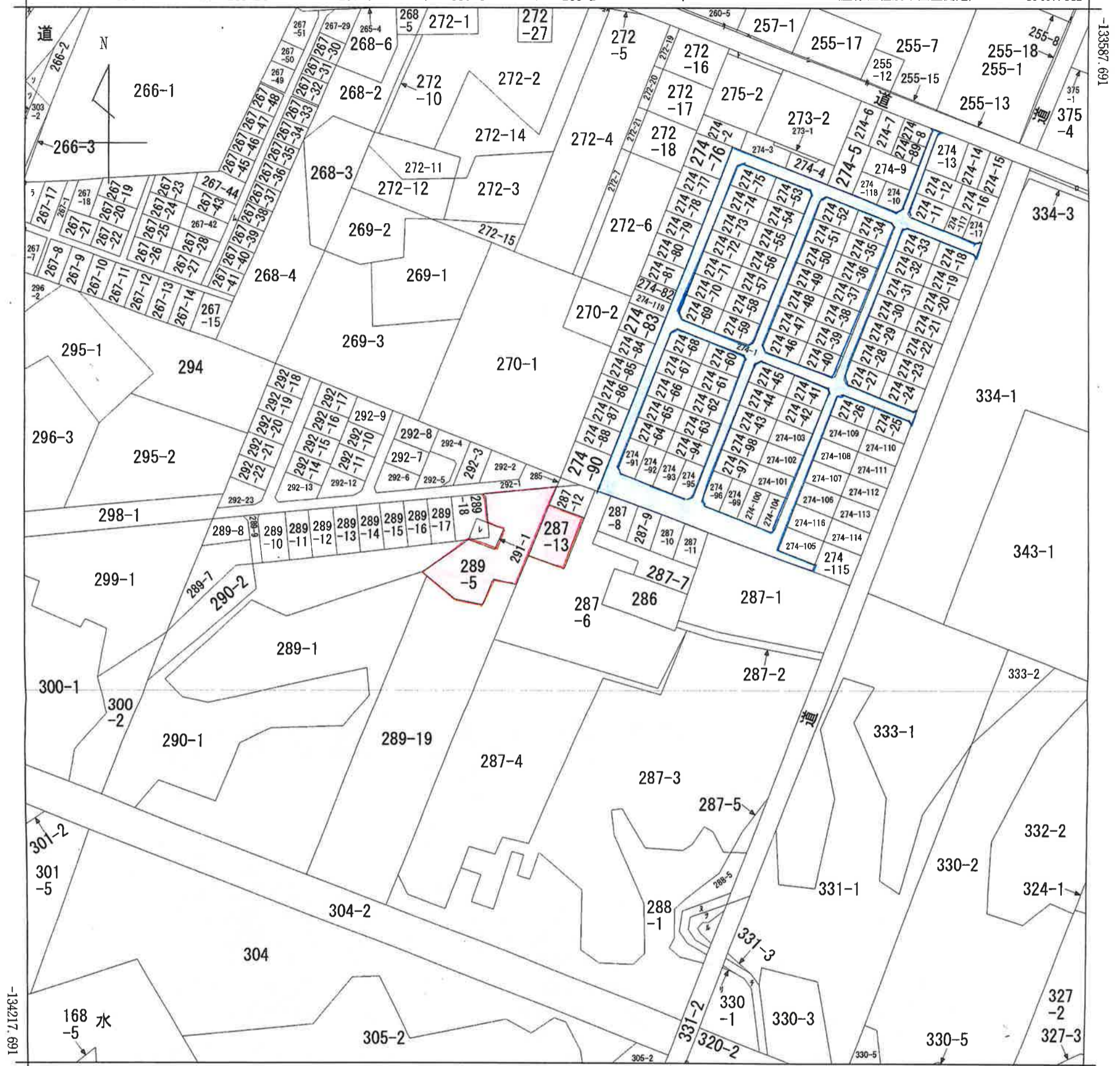


イ 255-19    ハ 375-2    ホ 255-16    ト 275-3    リ 330-6    ル 288-3  
 ロ 334-2    ニ 255-14    ヘ 257-6    チ 330-4    ヌ 288-2    ッ づ づ

(座標値種別：図上測定) +39467.812



+38842.812 (座標値種別：図上測定)

地番区域見出  
 字近藤

請求部	所在	虻田郡ニセコ町字近藤				地番	287番13		
出力縮尺	1/2500	精度区	乙一	座標系番号又は記号	X I	分類	地図(法第14条第1項)	種類	地籍図
作成年月日	昭和49年12月			備付年月日(原図)	昭和61年10月31日		補記事項		